

Gerade Aufsteckstutzen

Einschraubgewinde:
Metrisches Feingewinde,
zylindrisch

Abdichtung durch Dichtkante

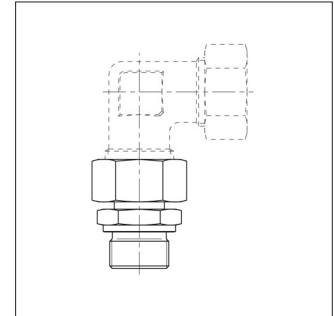
Rohransatz vormontiert

Straight stud standpipe adapters

Thread:
metric fine thread,
straight

Sealed with seal edge

Tube socket pre-assembled



Typ Type	2S (MG 1) Bestell-Nr. Order No.	€/100 ¹⁾ €/100 ¹⁾
L 6 - M 10 x 1	0164032007*	338,02
L 8 - M 12 x 1,5	0164082007	376,14
L 10 - M 14 x 1,5	0164132007	400,71
L 12 - M 16 x 1,5	0164182007	487,99
L 12 - M 18 x 1,5	1199172007	***
L 12 - M 22 x 1,5	0185712007	***
L 15 - M 18 x 1,5	0164232007	682,22
L 18 - M 22 x 1,5	0164282007	791,61
L 22 - M 26 x 1,5	0164332007	1.167,74
L 28 - M 33 x 2	0164382007	1.980,25
L 35 - M 42 x 2	0164432007	3.820,37
L 42 - M 48 x 2	0164482007	5.909,87
S 6 - M 12 x 1,5	0164532007	368,76
S 8 - M 14 x 1,5	0164582007	409,32
S 10 - M 16 x 1,5	0164632007	492,92
S 12 - M 18 x 1,5	0164682007	453,59
S 14 - M 20 x 1,5	0164732007	731,39
S 16 - M 22 x 1,5	0164782007	848,15
S 20 - M 27 x 2	0164832007	1.454,14
S 25 - M 33 x 2	0164882007	2.196,59
S 30 - M 42 x 2	0164932007	3.092,70
S 38 - M 48 x 2	0164982007	4.328,04

* Beispiel Bez. Vergl.:
EVGE06LM

*** auf Anfrage
¹⁾ € / 100 Stück, Stahl

* Sample product code:
EVGE06LM

*** on request
¹⁾ € / 100 Pieces, steel

Gerade Aufsteckstutzen

Einschraubgewinde:
Whitworth-Rohrgewinde,
zylindrisch

Abdichtung durch Dichtkante

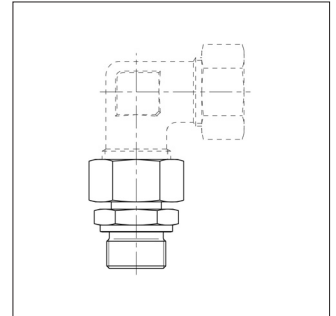
Rohransatz vormontiert

Straight stud standpipe adapters

Thread:
Whitworth pipe thread,
straight

Sealed with seal edge

Tube socket pre-assembled



2

Typ Type	2S (MG 1) Bestell-Nr. Order No.	€/100 ¹⁾ €/100 ¹⁾
L 6 - G 1/8 A	0165032007*	340,48
L 8 - G 1/4 A	0165082007	372,44
L 10 - G 1/4 A	0165132007	403,17
L 12 - G 1/4 A	0197372007	1.878,72
L 12 - G 3/8 A	0165182007	487,99
L 12 - G 1/2 A	0197382007	945,27
L 15 - G 3/8 A	0186042007	3.016,01
L 15 - G 1/2 A	0165232007	631,80
L 18 - G 1/2 A	0165282007	791,61
L 22 - G 3/4 A	0165332007	1.234,13
L 28 - G 1 A	0165382007	1.964,27
L 35 - G 1 1/4 A	0165432007	3.002,94
L 42 - G 1 1/2 A	0165482007	3.375,41
S 6 - G 1/4 A	0165532007	334,34
S 8 - G 1/4 A	0165582007	363,84
S 10 - G 3/8 A	0165632007	437,60
S 12 - G 1/4 A	0194242007	1.483,57
S 12 - G 3/8 A	0165682007	485,53
S 14 - G 1/2 A	0165732007	728,91
S 16 - G 1/2 A	0165782007	855,53
S 20 - G 3/4 A	0165832007	1.176,36
S 25 - G 1 A	0165882007	2.170,78
S 30 - G 1 1/4 A	0165932007	3.061,95
S 38 - G 1 1/2 A	0165982007	4.454,65

* Beispiel Bez. Vergl.:
EVGE06LR

¹⁾ € / 100 Stück, Stahl

* Sample product code:
EVGE06LR

¹⁾ € / 100 Pieces, steel

Gerade Aufsteckstutzen

Einschraubgewinde:
Metrisches Feingewinde,
zylindrisch

Abdichtung durch
Profildichtring PEFLEX

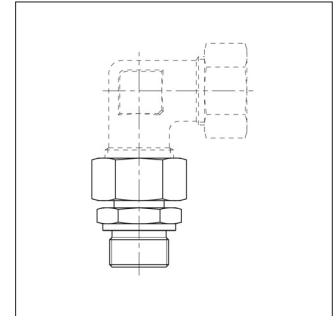
Rohransatz vormontiert

Straight stud standpipe adapters

Thread:
metric fine thread,
straight

Sealed with PEFLEX seal

Tube socket pre-assembled



Typ Type	2S (MG 10) Bestell-Nr. Order No.	€/100 ¹⁾ €/100 ¹⁾
L 6 - M 10 x 1	0174802007*	408,10
L 8 - M 12 x 1,5	0174812007	422,85
L 10 - M 14 x 1,5	0174822007	472,02
L 12 - M 16 x 1,5	0174832007	539,63
L 15 - M 18 x 1,5	0174842007	649,01
L 18 - M 22 x 1,5	0174852007	859,20
L 22 - M 26 x 1,5	0174862007	1.295,58
L 28 - M 33 x 2	0174872007	2.093,33
L 35 - M 42 x 2	0174882007	3.258,62
L 42 - M 48 x 2	0174892007	4.046,56
S 6 - M 12 x 1,5	0174902007	486,77
S 8 - M 14 x 1,5	0174912007	529,80
S 10 - M 16 x 1,5	0174922007	580,19
S 12 - M 18 x 1,5	0174932007	629,35
S 14 - M 20 x 1,5	0174942007	1.021,48
S 16 - M 22 x 1,5	0174952007	921,90
S 20 - M 27 x 2	0174962007	1.495,94
S 25 - M 33 x 2	0174972007	2.243,29
S 30 - M 42 x 2	0174982007	3.306,57
S 38 - M 48 x 2	0174992007	5.140,55

* Beispiel Bez. Vergl.:
EVGE06LMED

¹⁾ €/ 100 Stück, Stahl

* Sample product code:
EVGE06LMED

¹⁾ € / 100 Pieces, steel

Gerade Aufsteckstutzen

Einschraubgewinde:
Whitworth-Rohrgewinde,
zylindrisch

Abdichtung durch
Profildichtring PEFLEX

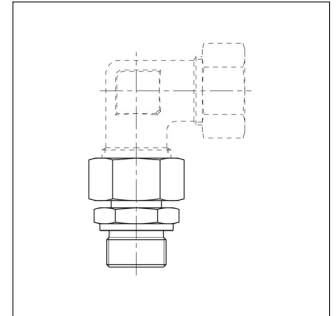
Rohransatz vormontiert

Straight stud standpipe adapters

Thread:
Whitworth pipe thread,
straight

Sealed with PEFLEX seal

Tube socket pre-assembled



2

Typ Type	2S (MG 10) Bestell-Nr. Order No.	€/100 ¹⁾ €/100 ¹⁾
L 6 - G 1/8 A	0177802007*	378,59
L 8 - G 1/4 A	0177812007	420,40
L 10 - G 1/4 A	0177822007	430,23
L 12 - G 1/4 A	1177032007	567,89
L 12 - G 3/8 A	0177832007	473,26
L 12 - G 1/2 A	1177012007	961,25
L 15 - G 1/2 A	0177842007	642,86
L 18 - G 1/2 A	0177852007	835,86
L 22 - G 1/2 A	0177742007	1.382,10
L 22 - G 3/4 A	0177862007	1.232,89
L 28 - G 1 A	0177872007	1.918,79
L 35 - G 1 1/4 A	0177882007	3.208,23
L 42 - G 1 1/2 A	0177892007	3.594,20
S 6 - G 1/4 A	0177902007	419,17
S 8 - G 1/4 A	0177912007	425,31
S 10 - G 3/8 A	0177922007	472,02
S 12 - G 3/8 A	0177932007	491,68
S 12 - G 1/2 A	017792007	1.908,95
S 14 - G 1/2 A	0177942007	980,91
S 16 - G 1/2 A	0177952007	880,11
S 20 - G 3/4 A	0177962007	1.408,67
S 25 - G 1 A	0177972007	2.121,62
S 30 - G 1 1/4 A	0177982007	2.973,44
S 38 - G 1 1/2 A	0177992007	4.640,25

* Beispiel Bez. Vergl.:
EVGE06LRED

¹⁾ €/ 100 Stück, Stahl

* Sample product code:
EVGE06LRED

¹⁾ € / 100 Pieces, steel

Gerade
Aufsteckstutzen

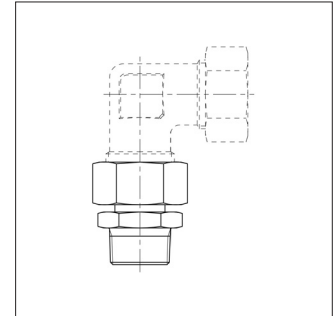
Straight stud
standpipe adapters

Einschraubgewinde:
NPT (ANSI/ASME B 1
-20.01.1983)

Thread:
NPT (ANSI/ASME B 1
-20.01/01/1983)

Rohransatz vormontiert

Tube socket pre-assembled



Typ Type	2S (MG 1) Bestell-Nr. Order No.	€/100 ¹⁾ €/100 ¹⁾
L 6 - 1 / 8 NPT	0172802007*	1.800,78
L 8 - 1 / 4 NPT	0172812007	1.965,49
L 10 - 1 / 4 NPT	0172822007	2.035,57
L 12 - 3 / 8 NPT	0172832007	2.441,21
L 15 - 1 / 2 NPT	0172842007	2.524,78
L 18 - 1 / 2 NPT	0172852007	2.653,86
L 22 - 3 / 4 NPT	0172862007	2.957,47
L 28 - 1 NPT	0172872007	3.263,54
L 35 - 1 1 / 4 NPT	0172882007	6.238,88
L 42 - 1 1 / 2 NPT	0172892007	6.421,67
S 6 - 1 / 4 NPT	0172902007	1.042,37
S 8 - 1 / 4 NPT	0172912007	1.969,19
S 10 - 3 / 8 NPT	0172922007	2.417,85
S 12 - 3 / 8 NPT	0172932007	2.396,95
S 14 - 1 / 2 NPT	0172942007	2.908,31
S 16 - 1 / 2 NPT	0172952007	3.210,69
S 20 - 3 / 4 NPT	0172962007	3.890,43
S 25 - 1 NPT	0172972007	4.564,03
S 30 - 1 1 / 4 NPT	0172982007	13.619,94
S 38 - 1 1 / 2 NPT	0172992007	16.342,87

* Beispiel Bez. Vergl.:
EVGE06L1/8NPT

¹⁾ € / 100 Stück, Stahl

* Sample product code:
EVGE06L1/8NPT

¹⁾ € / 100 Pieces, steel

Gerade Aufsteckstutzen

Einschraubgewinde:
UN/UNF ISO 11926-2/3
SAE J 514

Abdichtung durch O-Ring

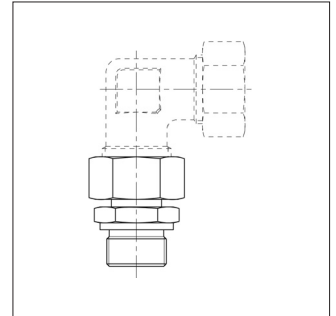
Rohransatz vormontiert

Straight stud standpipe adapters

Thread:
UN/UNF ISO 11926-2/3
SAE J 514

Sealed with O-ring

Tube socket pre-assembled



2

Typ Type	2S (MG 10) Bestell-Nr. Order No.	€/100 ¹⁾ €/100 ¹⁾
L 8 - 7 / 16 -20 UNF -2A	0173012007*	1.045,76
L 10 - 9 / 16 -18 UNF -2A	0173022007	430,23
L 12 - 3 / 4 -16 UNF -2A	0173032007	473,26
L 15 - 3 / 4 -16 UNF -2A	0173042007	642,86
L 18 - 3 / 4 -16 UNF -2A	0173052007	835,86
L 18 - 7 / 8 -14 UNF -2A	0173062007	894,86
L 22 - 7 / 8 -14 UNF -2A	0173072007	1.232,89
L 22 - 1 1 / 16 -12 UN -2A	0173082007	1.318,93
L 28 - 1 5 / 16 -12 UN -2A	0173102007	1.432,01
S 8 - 7 / 16 -20 UNF -2A	0173302007	425,31
S 10 - 9 / 16 -18 UNF -2A	0173152007	472,02
S 10 - 3 / 4 -16 UNF -2A	0173162007	528,56
S 12 - 7 / 16 -20 UNF -2A	0173312007	511,35
S 12 - 3 / 4 -16 UNF -2A	0173192007	491,68
S 14 - 3 / 4 -16 UNF -2A	0173202007	980,91
S 16 - 3 / 4 -16 UNF -2A	0173212007	880,11
S 16 - 7 / 8 -14 UNF -2A	0173222007	1.030,07
S 20 - 7 / 8 -14 UNF -2A	0173242007	1.408,67
S 20 - 1 1 / 16 -12 UN -2A	0173252007	5.183,06
S 20 - 1 5 / 8 -12 UN -2A	0173322007	1.429,55
S 25 - 1 1 / 16 -12 UN -2A	0173332007	2.121,62
S 25 - 1 5 / 16 -12 UN -2A	0173262007	2.121,62
S 30 - 1 5 / 8 -12 UN -2A	0173342007	2.973,44

* Beispiel Bez. Vergl.:
EVGE08L7/16UNF

¹⁾ € / 100 Stück, Stahl

* Sample product code:
EVGE08L7/16UNF

¹⁾ € / 100 Pieces, steel